

Guia ilustrado de plantas lenhosas do Parque Nacional do Catimbau Vol. 3



Alexandre Souza de Paula



Croton heliotropiifolius
(Velame)



Cnidoscolus obtusifolius
(Faveleira)



Syagrus coronata
(Licuri)



Lippia gracilis
(Alecrim)



Annona leptopetala
(Araticum-bananinha)



Erythroxylum subrotundum
(Ameixa-brava)



Croton grewiioides
(Canelinha)



Croton sonderianus
(Marmeleiro)



Poincianella pyramidalis
(Catingueira)



Psidium brownianum
(Araçá-pedra)



Lantana camara
(Cambará)



Maytenus rigida
(Bom nome)



Ziziphus joazeiro
(Juazeiro)



Chamaecrista zygophylloides
(Besouro)



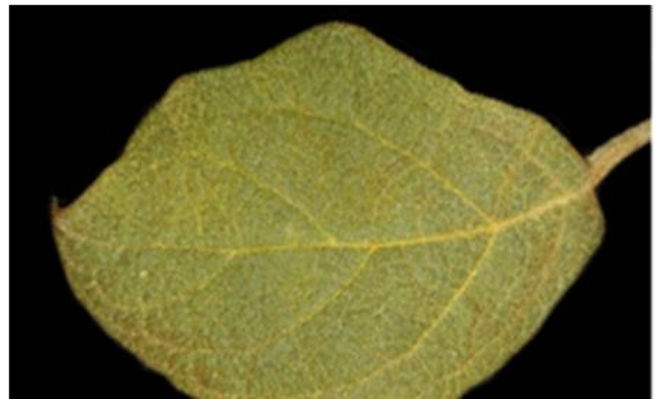
Manihot pseudoglaziovii
(Maniçoba)



Calliandra aeschynomenoides
(Esponjinha)



Solanum rhytidoandrum
(Jurubeba fedorenta)



Cordia trichotoma
(Frei-Jorge)



Eugenia stictopetala
(Cambucá)



Turnera cearensis
(Malva)

